



WARNING



Study, understand and follow all instructions provided with this product. Read these instructions carefully before installing, operating, servicing or repairing this tool. Keep these instructions in a safe, accessible place.

INTENDED USE OF THE TOOL

The MT2612 is designed to remove and install fasteners with impact grade bits and sockets only. Do not run excessive air pressures with this tool. Do not use this tool outside of the designed intent. Never modify the tool for any other purpose or use.



WARNING



Caution: To help prevent personal injury

- Use of this product can expose you to chemicals including ethylene glycol, gasoline vapors and engine exhaust, which are known to the State of California to cause cancer, birth defects, or reproductive harm. For more information, visit www.P65Warnings.ca.gov. Always wear ANSI approved safety equipment, safety glasses and clothing when using this product. Study, understand, and follow all instructions provided with this product. Failure to read and follow all warnings and operating instructions may result in damages and serious injury or death.
- Always wear ANSI approved goggles when using this product. (Users and bystanders).
- Never use this tool for any application other than for which it was designed.
- Only use accessories designed for this tool.
- Never alter or modify this tool in any way.
- Improper operation and/or maintenance of the tool, modification of the tool, or use of the tool with accessories not designed for it could result in serious injury or death.
- Always select the correct accessories of the correct size and design for the job that you are attempting to perform.
- Always work in a clean, safe, well-lit, organized and adequately equipped area.
- Do not begin repairs without assurance that vehicle is in a secure position, and will not move during repair.

BEFORE USE

When unpacking, check the parts diagram and part number listing on page 4 to make sure all parts are included. If any parts are missing or damaged, please call your distributor.

DO NOT DISCARD – GIVE TO USER



Made in Taiwan
to Matco specifications

1 YEAR LIMITED WARRANTY

The manufacturer warrants this product to the original user against defective material or workmanship for a period of 1 year from the date of purchase.

The manufacturer reserves the right to determine whether the part or parts failed because of defective material, workmanship or other causes. Failures caused by accident, alteration, or misuse are not covered by this warranty.

The manufacturer, at its discretion, will repair or replace product covered under this warranty, free of charge. Repairs or replacements of products covered under this warranty are warranted for the remainder of the original warranty period.

The manufacturer or its authorized service representatives must perform all warranty repairs. Any repair to the product by unauthorized service representatives voids this warranty. The rights under this warranty are limited to the original user and may not be transferred to subsequent owners.

The warranty is in lieu of all other warranties, expressed or implied, including warranties of merchantability and fitness for a particular purpose. Some states do not allow the exclusion or limitations of incidental or consequential damages, so the above limitations may not apply to you.

Authorized Matco Repair Centers:

United States

Matco Air Tool Repair SV
1330 Commerce Drive
Stow, OH 44224
(800) 433-7098

Canada

H. T. Pneumatic Rebuilders Inc.
22 Goodmark Place
Units 7 & 8
Toronto, Ontario M9W6R2

NMG Industrial WTRC

Attn: South Dock 2223 S.
Wilson Street Tempe, AZ 85282

PRODUCT INFORMATION:

Dual Flex. Adjustable in two new revolutionary ways, up to 180° flex-head and 360° of handle rotation for fitting both the impact head and your hand where they need to.

Extreme low-profile. With an industry leading length of around 3⁵/₁₆" , fit your impact wrench where previously only hand tools would.

Power where you need it. New patented air motor design delivers the power despite its size for 400 ft. lbs. of breakaway torque.

SPECIFICATIONS

Square Drive: 1/2"
Working Torque: 280 ft. lbs.
Breakaway Torque: 400 ft. lbs.
Overall Length: 3.34"(85mm)
Air Inlet: 1/4"
Free Speed: 8000 RPM

Air Pressure: 90psi
Clutch Type: Twin Hammer
Recommended Minimum
Hose Bore Diameter: 3/8"(10mm)
Recommended Maximum
Hose Length: 30'(10m)
Av. Air Consumption: 4 CFM

⚠ ADVERTENCIA ⚠

Estudie, entienda y siga todas las instrucciones que se proveen con este producto. Lea las instrucciones detenidamente antes de instalar, operar, dar servicio o reparar esta herramienta. Guarde estas instrucciones en un lugar seguro y accesible.

EL USO DE LA HERRAMIENTA

El MT2612 está diseñado para quitar e instalar sujetadores con brocas y enchufes de grado de impacto únicamente. No ejecute presiones de aire excesivas con esta herramienta. No utilice esta herramienta fuera de la intención de su diseño. Nunca modifique la herramienta para ningún otro propósito o uso.

⚠ ADVERTENCIA ⚠

Precaución: Para ayudar a evitar lesiones a las personas

- El uso de este producto puede exponerlo a productos químicos que incluyen etilenglicol, vapores de gasolina y gases de escape del motor, que en el estado de California son causantes de cáncer, defectos de nacimiento o daños reproductivos. Para obtener más información, visite www.P65Warnings.ca.gov. Siempre use equipo de seguridad aprobado por ANSI, gafas de seguridad y ropa cuando use este producto. Estudie, comprenda y siga todas las instrucciones proporcionadas con este producto. Si no lee y sigue todas las advertencias e instrucciones de funcionamiento puede ocasionar daños y lesiones graves o la muerte.
- Siempre use guantes del tipo aprobado por la ANSI para trabajar con esta herramienta (tanto usuarios como espectadores).
- Nunca utilice esta herramienta para cualquier otra cosa que no sean las aplicaciones para lo que fue diseñada.
- Sólo utilice los accesorios diseñados para esta herramienta.
- No modifique o altere esta herramienta de ninguna manera.
- El funcionamiento y/o mantenimiento inadecuado de la herramienta, la modificación, o la utilización de la herramienta con accesorios inadecuados podrían causar lesiones graves o la muerte.
- Siempre usar los correctos accesorios para el trabajo que Ud. está realizando.
- Trabaje siempre en un área limpia, segura, bien iluminada, organizada y equipada adecuadamente.
- NUNCA empiece reparaciones sin estar seguro de que el vehículo esté en posición segura y que no se mueva durante la reparación.

DESEMPACADO

Cuando desempaquete el producto, revise el diagrama y la lista de piezas en página 4 para verificar que se hayan enviado todas las piezas. De perder piezas o tener piezas dañadas, favor llamar a su distribuidor inmediatamente.

NO LO DESCARTE O DESECHE, ENTREGUELO AL USUARIO



Hecho en Taiwán
Para Matco especificaciones

GARANTÍA LIMITADA DE UN AÑO

El fabricante garantiza este producto al usuario original contra defectos de materiales o de mano de obra durante un periodo de un año a partir de la fecha de compra.

El fabricante se reserva el derecho a determinar si una pieza o piezas fallaron debido a material defectuoso, mano de obra, o por otras causas. Esta garantía no cubre fallas causadas por accidentes, alteraciones o uso indebido.

El fabricante, a su entera discreción, reparará o reemplazará los productos cubiertos por esta garantía sin costo alguno. Las reparaciones o reemplazos de productos cubiertos por esta garantía quedan garantizados durante el resto del periodo original de garantía.

El fabricante o sus representantes autorizados de servicio deben llevar a cabo todas las reparaciones de garantía. Toda reparación hecha al producto por representantes de servicio no autorizados invalida la presente garantía.

Los derechos que ampara esta garantía están limitados al usuario original y no se pueden transferir a dueños posteriores. Esta garantía reemplaza a todas las demás garantías expresas o implícitas, incluyendo garantías de comercialización e idoneidad para un propósito particular. Algunos estados no permiten la exclusión o limitaciones de daños incidentales o imprevistos, de manera que las limitaciones mencionadas anteriormente pueden no ser aplicables en su caso.

Centros de reparación autorizados de Matco:

Estados Unidos

Matco Air Tool Repair SV
1330 Commerce Drive
Stow, OH 44224
(800) 433-7098

Canada

H. T. Pneumatic Rebuilders Inc.
22 Goodmark Place
Units 7 & 8
Toronto, Ontario M9W6R2

NMG Industrial WTRC

Attn: South Dock 2223 S.
Wilson Street Tempe, AZ 85282

INFORMACIÓN DEL PRODUCTO:

Dual Flex. Ajustable dos nuevas y revolucionarias, cabezal flexible de hasta 180° y rotación del mango de 360° para colocar tanto el cabezal de impacto como la mano donde sea necesario.

Extremadamente bajo perfil. Longitud líder en la industria de alrededor de 3⁵/₁₆", coloque su llave de impacto donde antes solo lo harían las herramientas manuales.

Energía donde la necesite. El nuevo diseño de motor neumático patentado a pesar de su tamaño 400 ft.-lbs. de arranque.

ESPECIFICACIONES

Impulsión cuadrada: 1/2"
Par de trabajo: 280 ft. lbs.
Torsión de ruptura: 400 ft. lbs.
Longitud total: 3.34"(85mm)
Entrada de aire: 1/4"
Velocidad libre: 8000 RPM

Presión de aire: 90psi
Tipo de embrague: martillo doble
Mínimo recomendado diámetro del orificio de la manguera: 3/8"(10mm)
Máximo recomendado longitud de la manguera: 30'(10m)
Consumo medio de aire: 4 CFM

⚠ AVERTISSEMENT ⚠

Étudier, comprendre et suivre toutes les instructions fournies avec ce produit. Lire ces instructions attentivement avant d'installer, d'utiliser, d'entretenir et de réparer cet outil. Conserver ces instructions dans un endroit sécuritaire et accessible.

UTILISATION PRÉVUE DE L'OUTIL

Le MT2612 est conçu pour retirer et installer des fixations avec des embouts et des douilles de qualité d'impact uniquement. N'exécutez pas de pressions d'air excessives avec cet outil. N'utilisez pas cet outil en dehors de l'intention prévue. Ne jamais modifier l'outil à d'autres fins ou pour un autre usage.

⚠ AVERTISSEMENT ⚠

Mise en garde: Pour aider à prévenir les blessures

- L'utilisation de ce produit peut vous exposer à des produits chimiques, notamment l'éthylène glycol, les vapeurs d'essence et les gaz d'échappement des moteurs, qui sont reconnus par l'État de Californie pour causer le cancer, des anomalies congénitales ou des problèmes de reproduction. Pour plus d'informations, visitez www.P65Warnings.ca.gov. Toujours porter un équipement de sécurité, des lunettes de sécurité et des vêtements homologués ANSI lors de l'utilisation de ce produit. Étudier, comprendre et suivre toutes les instructions fournies avec ce produit. Ne pas lire et suivre tous les avertissements et instructions d'utilisation peut entraîner des dommages et des blessures graves ou la mort.
- Toujours porter des lunettes à coques approuvées par l'ANSI lorsque vous utilisez ce produit. (Utilisateurs et Spectateurs).
- Ne jamais utiliser cet outil pour aucune application qui n'est pas conçue.
- Seulement utiliser les accessoires conçus pour cet outil.
- Ne jamais modifier cet outil.
- Le fonctionnement et/ou l'entretien incorrect de cet outil, la modification de cet outil, ou l'utilisation de cet outil avec les accessoires non conçus pour lui devrait causer des blessures graves ou la mort.
- Toujours utiliser les accessoires adéquats pour le travail que vous effectuez.
- Toujours travailler dans un environnement propre, sécuritaire, bien éclairé, organisé et suffisamment équipé.
- Ne pas commencer les réparations sans assurance que le véhicule est en position de sécurité, et ne se déplace pas lors de la réparation.

DÉBALLAGE

Lors du déballage, vérifier que les pièces contenues dans le schéma et la liste des numéros de pièces de la page 4 sont toutes incluses. Si une pièce est manquante ou abîmée, veuillez appeler immédiatement votre distributeur.

NE PAS JETER-DONNER À L'UTILISATEUR



Fabriqué à Taiwan
les spécifications de Matco

1 ANNÉE DE GARANTIE LIMITÉE

Le fabricant garantit à l'acheteur initial que ce produit est exempt de tout vice de matériau et de fabrication pendant une période de une année suivant la date de l'achat.

Le fabricant se réserve le droit de déterminer si la pièce ou les pièces défectueuses sont imputables à un matériau défectueux, à un défaut de fabrication ou à d'autres causes. Les défaillances causées par un accident, une modification ou une utilisation incorrecte ne sont pas couvertes par la présente garantie.

Le fabricant, à sa seule discrétion, réparera ou remplacera sans frais les produits couverts par cette garantie. Les réparations ou les remplacements de produits couverts par cette garantie sont garantis pour le reste de la période de garantie initiale.

Le fabricant ou ses représentants de service autorisés doivent exécuter les réparations sous garantie. Toute réparation du produit effectuée par un représentant de service non-autorisé annulera cette garantie. Les droits couverts par cette garantie sont limités à l'acheteur initial et ne peuvent être transférés aux propriétaires subséquents.

Cette garantie remplace toutes autres garanties, expresses ou implicites, incluant les garanties de valeur marchande ou d'adaptation à un usage particulier. Certains États ou provinces ne permettent pas d'exclure ou de limiter les dommages consécutifs ou indirects, donc les limitations ci-dessus pourraient ne pas s'appliquer.

Centres de réparation Matco autorisés:

États Uni

Matco Air Tool Repair SV
1330 Commerce Drive
Stow, OH 44224
(800) 433-7098

NMG Industrial WTRC

Attn: South Dock 2223 S.
Wilson Street Tempe, AZ 85282

Canada

H. T. Pneumatic Rebuilders Inc.
22 Goodmark Place
Units 7 & 8
Toronto, Ontario M9W6R2

INFORMATIONS PRODUIT:

Dual Flex. Réglable de deux nouvelles manières révolutionnaires, jusqu'à 180° de tête flexible et 360° de rotation de la poignée pour s'adapter à la fois à la tête d'impact et à votre main là où ils en ont besoin.

Profil extrêmement bas. Avec une longueur de pointe d'environ 3⁵/₁₆" , installez votre clé à chocs là où auparavant seuls les outils manuels le faisaient.

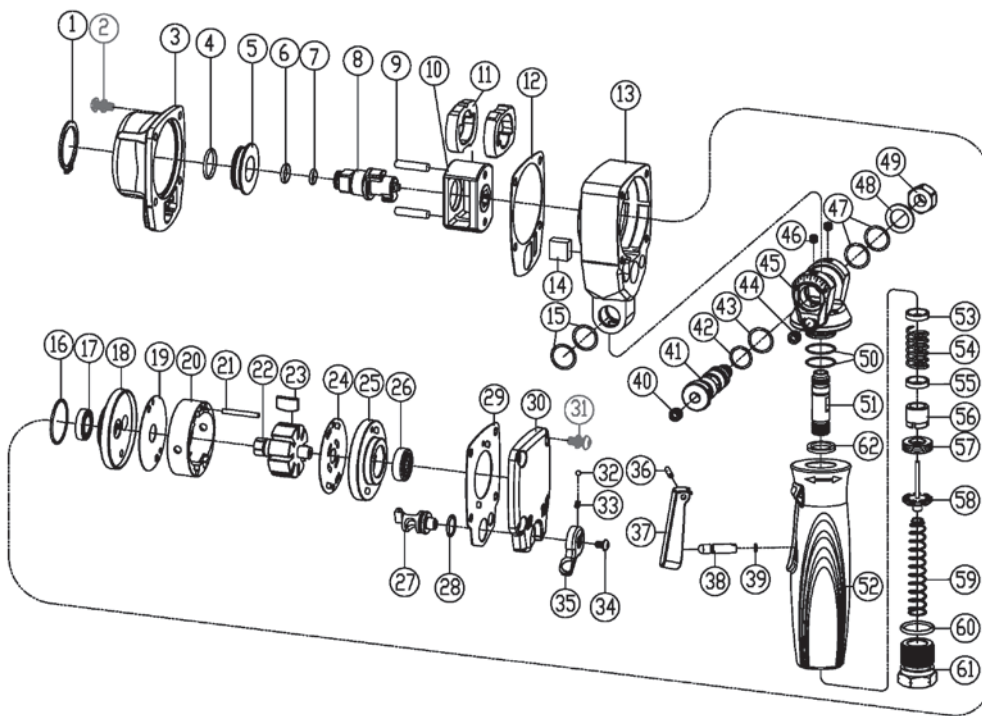
De la puissance là où vous en avez besoin. La nouvelle conception brevetée du moteur pneumatique fournit la puissance malgré sa taille de 400pi-lb. de couple de décollage.

CARACTÉRISTIQUES

Carré d'entraînement: 1/2"
Couple de travail: 280 ft. lbs.
Couple de rupture: 400 ft. lbs.
Longueur totale: 3.34"(85mm)
Entrée d'air: 1/4"
Vitesse libre: 8000 RPM

Pression atmosphérique: 90psi
Type d'embrayage: Twin Hammer
Minimum recommandé diamètre d'alésage du tuyau: 3/8"(10mm)
Maximum recommandé longueur du tuyau: 30'(10m)
Consommation d'air: 4 CFM

PARTS BREAKDOWN



Parts List

Index	Part No.	Description
1	MT2612-01	C-Ring
2	MT2612-02	Screw
3	MT2612-03	Hammer Case
4	MT2612-04	O-Ring
5	MT2612-05	Bushing
6	MT2612-06	Anvil Collar
7	MT2612-07	O-Ring
8	MT2612-08	Anvil
9	MT2612-09	Hammer Pin
10	MT2612-10	Hammer Cage
11	MT2612-11	Hammer Dog
12	MT2612-12	Front Gasket
13	MT2612-13	Motor Housing
14	MT2612-14	Muffler
15	MT2612-15	O-Ring
16	MT2612-16	O-Ring
17	MT2612-17	Ball Bearing
18	MT2612-18	Front Plate
19	MT2612-19	Front Plate Washer
20	MT2612-20	Cylinder
21	MT2612-21	Spring Pin
22	MT2612-22	Rotor
23	MT2612-23	Rotor Blade
24	MT2612-24	Rear Plate Washer
25	MT2612-25	Rear Plate
26	MT2612-26	Ball Bearing
27	MT2612-27	Reverse Valve
28	MT2612-28	O-Ring
29	MT2612-29	Rear Gasket
30	MT2612-30	Rear Cover
31	MT2612-31	Screw

Index	Part No.	Description
32	MT2612-32	Steel Ball
33	MT2612-33	Spring
34	MT2612-34	Screw
35	MT2612-35	Reverse Lever
36	MT2612-36	Spring Pin
37	MT2612-37	Trigger
38	MT2612-38	Pin
39	MT2612-39	O-Ring
40	MT2612-40	Set Screw
41	MT2612-41	Shaft
42	MT2612-42	O-Ring
43	MT2612-43	O-Ring
44	MT2612-44	Set Screw
45	MT2612-45	Turn Base
46	MT2612-46	Set Screw
47	MT2612-47	O-Ring
48	MT2612-48	Washer
49	MT2612-49	Lock nut
50	MT2612-50	O-Ring
51	MT2612-51	Joint tube
52	MT2612-52	Handle Grip
53	MT2612-53	Washer
54	MT2612-54	Spring
55	MT2612-55	Washer
56	MT2612-56	Nut
57	MT2612-57	Retainer
58	MT2612-58	Valve Stem
59	MT2612-59	Spring
60	MT2612-60	O-Ring
61	MT2612-61	1/4 NPT Hose Adapter