

MATCO TOOLS



MODEL: **MTPGHE13**
MTPGHE15

Product Type:

HIGH EFFICIENCY/HIGH TRANSFER SPRAY GUN WITH PLASTIC CUP

INTENDED USE OF THE TOOL

The MTPGHE Spray Guns are designed to spray the following solvent and waterborne light to medium viscosity materials: Enamels, lacquers, polyurethane, urethane top coats, urethane basecoat, urethane clearcoat and all primers. Materials which are acidic, abrasive and/or contain benzene must not be used. In order to achieve the best results, surface and paint preparation must be completed in accordance with paint manufacturer's instructions and recommendations. The MTPGHE Guns are intended to be used only by professionally trained individuals. Strict compliance of applicable local and national regulations must be followed.

MATCO TOOLS

www.matcotools.com



Safety Precaution

Caution: To help prevent personal injury

- Normal use of this product is likely to expose the user to dust and/or microscopic particles containing chemicals known to the state of California to cause cancer, birth defects or other reproductive harm. Always wear appropriate safety equipment and clothing when using this product. Study, understand and follow all instructions provided with this product.
- Always wear ANSI approved goggles when using this product.
- Always use the correct accessories for the job that you are performing.
- Always work in a clear, safe, well-lit, organized and properly equipped area.
- NEVER begin repairs without ensuring that vehicle is in secure position and will not move during repair.

Product Information:

DURABLE & LIGHTWEIGHT

- Forged body provides longer tool life
- Anodized body for corrosion protection
- Slick finish for faster & easier cleaning
- Internal coated passages
- Stainless steel needle and fluid tip
- Lightweight: 325 grams (0.7 Lbs)

HIGH EFFICIENCY

- Unique pattern designed for great coverage, optimal overlapping
- Low overspray (bounce back)
- Great transfer efficiency
- Superior atomization
- Innovative High Efficiency (HE) advanced technology

QUICK THREAD TECHNOLOGY

- 1 Turn to lock/unlock the air cap
- 3 Turns to lock/unlock the fluid tip
- Wide threads for easy cleaning
- M16*P1.5 female thread fluid joint
- Compatible with most traditional and disposable cup systems

SMOOTH OPERATION

- Soft trigger pull to reduce fatigue
- Precise lubricated adjustment knobs for better control
- Innovative CNC machining to avoid the need for gaskets behind the fluid tip

Specifications:

Nozzle Size:	1.3mm, 1.5mm, 1.7mm or 1.9mm
Cup Capacity:	600ml
Operation Pressure:	29psi
Weight:	0.7lbs. (325g)
Gun Dimensions W x H:	7" x 5-3/4" (175mm x 145mm)
Avg. Air Consumption:	10.5-12.5cfm
Air Inlet Thread NPT:	1/4"
Required Compressor:	3-5hp
Max. Pattern at 6" to 8" Distance:	11"-13" (280-330mm)
Air Hose I.D. Size:	6-8mm

1 YEAR LIMITED WARRANTY

The manufacturer warrants this product to the original user against defective material or workmanship for a period of 1 year from the date of purchase.

The manufacturer reserves the right to determine whether the part or parts failed because of defective material, workmanship or other causes. Failures caused by accident, alteration, or misuse are not covered by this warranty.

The manufacturer, at its discretion, will repair or replace product covered under this warranty free of charge. Repairs or replacements of products covered under this warranty are warranted for the remainder of the original warranty period.

The manufacturer or its authorized service representatives must perform all warranty repairs. Any repair to the product by unauthorized service representatives voids this warranty. The rights under this warranty are limited to the original user and may not be transferred to subsequent owners.

The warranty is in lieu of all other warranties, expressed or implied, including warranties of merchantability and fitness for a particular purpose. Some states do not allow the exclusion or limitations of incidental or consequential damages, so the above limitations may not apply to you.



WARNING



Unpacking

When unpacking, check the parts diagram and part number listing on page 3 to make sure all parts are included. If any parts are missing or damaged, please call your distributor immediately.

Important

Read these instructions carefully before installing, operating, servicing or repairing this tool. Keep these instructions in a safe accessible place.

HIGH EFFICIENCY/HIGH TRANSFER SPRAY GUN WITH PLASTIC CUP

Compatible with
solvent &
waterborne paints





Instruction Manual for MTPGHE103, and MTPGHE105

This instruction manual contains valuable information for your work and safety. Please read the manual carefully before operation and retain it for future reference.

CAUTION

- All operations including maintenance should be carried out ONLY by knowledgeable operators.
- Never aim the Matco Spray Gun towards humans or animals.
- Be aware of the conditions of your surroundings, and keep the spray equipment and the object being sprayed firmly on the ground at all times.
- Do not exceed the maximum working pressure of the equipment
- Fluid and solvents can be highly flammable and corrosive. Handle with extreme care, and keep away from fire and electrical hazards.
- Toxic vapors produced by spraying can cause serious damage to health. Always wear protective equipment and use the Matco Spray Gun in well ventilated areas.
- Halogenated hydrocarbon solvents may cause chemical explosions. Use paint materials which are chemically compatible with aluminum, copper and zinc parts.
- Always release air and fluid pressure before cleaning/disassembling/servicing. A ball-valve installation is recommended for emergency stop and prevention of unintentional operation accidents.
- Make sure all parts, screws, and nuts are intact before putting the Matco Spray Gun into operation.



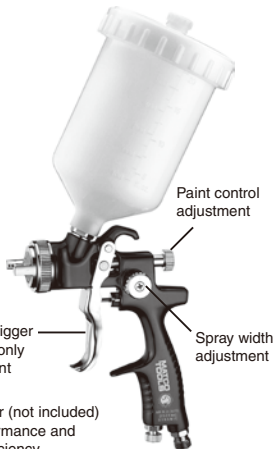
SPECIFICATIONS

IMPROVED Forged body provides longer tool life. Anodized body for corrosion protection. Slick finish for faster & easier cleaning.

CONVENIENT 1 Turn to lock/unlock the air cap. 3 Turns to lock/unlock the fluid tip. Wide threads for easy cleaning. Compatible with most traditional and disposable cup systems.

ENVIRONMENTAL FRIENDLY Ensures 65% transfer efficiency, low overspray (bounce back), superior atomization and Innovative High Efficiency (HE) advanced technology, providing benefits of paint-saving and pollution-reduction.

SMOOTH OPERATION Soft trigger pull to reduce fatigue. Precise lubricated adjustment knobs for better control. Innovative CNC machining to avoid the need for gaskets behind the fluid tip.



Use Regulator (not included) for best performance and increased efficiency.

Model #	(Ømm)	(psi)	(l/min)	(mm)	(ml/min)	(kw)
High Efficiency & Performance (HE)						
MTPGHE103	1.3mm	29psi (2.0 bar)	300-355 l/min (10.5-12.5cfm)	280-330mm (11"-13") at spray distance of 150-210mm (6"-8 1/4")	250-350ml/min (0.065-0.091 gpm)	2.2-3.7kw (3-5H.P.)
MTPGHE105	1.5mm					

- Maximum working pressure is 115psi (8 bar).
- Temperature range is between 5~40°C.
- Noise level is 78.8 dB(A) measured at 1m behind the tip of the gun and 1.6m above the ground.

△ ALL ABOVE RECORDS ARE FOR REFERENCE ONLY.



Conforms to Machine Directive 89/392EC, 94/9/EC, and EN 13463-5:2003 (Certified by Sira Test & Certification SIRA 06XT299)

**MATCO
TOOLS**
**MODEL: MTPGHE13
MTPGHE15**
Product Type:
**PISTOLET AVEC GODET PLASTIQUE
À HAUTE EFFICACITÉ/HAUT TRANSFERT**

Utilisation Prévue

Utiliser uniquement cet outil pour l'usage pour lequel il a été conçu. Ne jamais modifier l'outil pour un but autre que sa fonction d'origine prévue. Les pistolets MTPGHE sont conçus pour pulvériser les solutions et les peintures à base aqueuse sur les matériaux de viscosité moyenne : émaux, laques, polyuréthane, couches de finition uréthane, couches de base uréthane, vernis uréthane et tous les apprêts. Ne jamais utiliser les matériaux comme produits acides, abrasifs et/ou contenant du benzène. Afin d'atteindre les meilleurs résultats, la surface et la préparation de peinture devraient être terminées selon les instructions et recommandations du fabricant de peinture. Les pistolets MTPGHE sont destinés à être utilisés seulement par les personnes formées professionnellement. Il doit aussi respecter strictement les réglementations locales et les lois nationales.



Mesure de Sécurité

Mise en garde: Pour aider à prévenir les blessures

- L'utilisation normale de ce produit pourrait exposer l'utilisateur à de la poussière et/ou des particules microscopiques contenant des produits chimiques que l'État de la Californie a reconnu comme étant une cause de cancer, de déficience congénitale et d'autres effets nocifs sur le système reproductif. Toujours porter un équipement et des vêtements sécuritaires appropriés en utilisant ce produit. Étudier, comprendre et suivre toutes les instructions fournies avec ce produit.
- Toujours porter des lunettes à coques approuvées par l'ANSI lorsque vous utilisez ce produit.
- Toujours utiliser les accessoires adéquats pour le travail que vous effectuez.
- Toujours travailler dans un environnement propre, sécuritaire, bien éclairé, organisé et suffisamment équipé.
- NE JAMAIS commencer les réparations sans d'abord vous être assuré que le véhicule est en position sécurisée et ne bougera pas lors de la réparation.

INFORMATIONS PRODUIT:

DURABLE & LÉGER

- Corps forgé fournit la vie de service plus longue
- Corps anodisé pour la protection contre corrosion
- Finition lisse pour le nettoyage plus rapide & plus facile
- Passages couverts internes
- Aiguille et buse inox
- Poids léger: 325 grammes (0,71livres)

HAUTE EFFICACITÉ

- Modèle unique conçu pour la peinture et le recouvrement optimal
- Basse surpulvérisation (rebondissement)
- Efficacité élevée de transfert
- Atomisation supérieure
- Technologie avancée de Haute Efficacité (HE) innovée

TECHNOLOGIE DE FIL RAPIDE

- 1 tour pour verrouiller/déverrouiller le couvercle d'air
- 3 tours pour verrouiller/déverrouiller la buse
- Larges fils pour le nettoyage facile
- Joint de liquide de fil féminine M16° P1.5
- Compatible avec les systèmes de godet jetable et le plus traditionnel

FONCTIONNEMENT AMÉLIORÉ

- Détente douce pour réduire la fatigue
- Boutons d'ajustement lubrifiés précis pour le meilleur contrôle
- Usinage CNC innové pour éviter le besoin de joint derrière la buse

SPÉCIFICATIONS:

Taille de Buse:	1.3mm, 1.5mm, 1.7mm or 1.9mm
Capacité de Godet:	600ml
Pression de Fonctionnement:	29psi
Poids:	0.7lbs. (325g)
Dimensions de Pistolet L X H:	7" x 5-3/4" (175mm x 145mm)
Consommation d'Air Moyen:	10.5-12.5cfm
NPT de Fil d'Entrée de l'Air:	1/4"
Compresseur Requis:	3-5hp
Modèle Maxi. sur Distance 6" à 8":	11"-13" (280-330mm)
Taille Di. de Tuyau d'Air:	6-8mm

**MATCO
TOOLS**


www.matcotools.com

1 ANNÉE DE GARANTIE LIMITÉE

Le fabricant garantit à l'acheteur initial que ce produit est exempt de tout vice de matériau et de fabrication pendant une période de une année suivant la date de l'achat.

Le fabricant se réserve le droit de déterminer si la pièce ou les pièces défectueuses sont imputables à un matériau défectueux, à un défaut de fabrication ou à d'autres causes. Les défaillances causées par un accident, une modification ou une utilisation incorrecte ne sont pas couvertes par la présente garantie.

Le fabricant, à sa seule discrétion, réparera ou remplacera sans frais les produits couverts par cette garantie. Les réparations ou les remplacements de produits couverts par cette garantie sont garantis pour le reste de la période de garantie initiale.

Le fabricant ou ses représentants de service autorisés doivent exécuter les réparations sous garantie. Toute réparation du produit effectuée par un représentant de service non-autorisé annulera cette garantie. Les droits couverts par cette garantie sont limités à l'acheteur initial et ne peuvent être transférés aux propriétaires subséquents.

Cette garantie remplace toutes autres garanties, expresse ou implicites, incluant les garanties de valeur marchande ou d'adaptation à un usage particulier. Certains États ou provinces ne permettent pas d'exclure ou de limiter les dommages consécutifs ou indirects, donc les limitations ci-dessus pourraient ne pas s'appliquer.



AVERTISSEMENT



Déballage

When unpacking, check the parts diagram and part number listing on page 3 to make sure all parts are included. If any parts are missing or damaged, please call your distributor immediately.

Important

Lire ces instructions attentivement avant d'installer, d'utiliser, d'entretenir et de réparer cet outil. Conserver ces instructions dans un endroit sécuritaire et accessible.

PISTOLET AVEC GODET PLASTIQUE À HAUTE EFFICACITÉ/HAUT TRANSFERT

Compatible avec
les solutions & peintures
à base aqueuse



**MATCO
TOOLS**MODEL: **MTPGHE13**
MTPGHE15

Product Type:

**PISTOLET AVEC GODET PLASTIQUE
À HAUTE EFFICACITE/HAUT TRANSFERT**

Manuel d'Instruction pour MTPGHE103 et MTPGHE105.

Ce manuel contient des informations essentielles concernant votre travail et sécurité. Veuillez le lire soigneusement avant toute utilisation de l'appareil et conservez-le pour toute référence future.

PRECAUTIONS

- Toutes les opérations relatives la maintenance doivent être effectuées **UNIQUEMENT** par des utilisateurs bien documentés
- Ne jamais viser des personnes ou des animaux avec le pistolet à peinture Matco.
- Soyez conscient des conditions de votre environnement et conserver fermement sur le sol l'équipement de pulvérisation et l'objet peint à tout moment
- Ne pas dépasser la pression d'utilisation maximale de l'équipement
- Fluides et solvants peuvent être hautement inflammable et érosifs. Manipuler les matériels avec beaucoup de soin et gardez-les loin d'un feu ou d'électricité.
- Les vapeurs toxiques produites par la pulvérisation peuvent sérieusement endommager votre santé. Portez toujours un équipement de protection et utilisez le pistolet pulvérisateur Matco dans des endroits suffisamment ventilés.
- Les solvants d'hydrocarbures halogènes peuvent causer des explosions chimiques. Utilisez des matériaux de peinture chimiquement compatibles avec l'aluminium, le cuivre et le zinc.
- Toujours relâcher l'air et la pression de fluide avant de nettoyer/désassembler/entretenir. Une installation à clapet sphérique est recommandée pour les arrêts d'urgence et empêcher les accidents involontaires lors de l'utilisation.
- S'assurer que toutes les pièces, vis et écrous sont intacts avant d'utiliser le pistolet pulvérisateur Matco



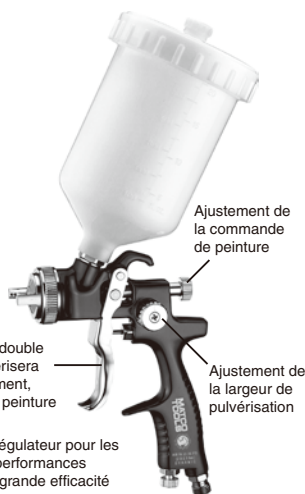
SPÉCIFICATIONS

AMÉLIORÉ Corps forgé fournit la vie de service plus longue. Corps anodisé pour la protection contre corrosion. Finition lisse pour le nettoyage plus rapide & plus facile.

PRACTIQUE 1 tour pour verrouiller/déverrouiller le couvercle d'air. 3 tours pour verrouiller/déverrouiller la buse. Grandes fils pour le nettoyage facile. Compatible avec les systèmes de godet jetable et le plus traditionnel.

RESPECTUEUX DE L'ENVIRONNEMENT Assure 65% de l'efficacité de transfert, la basse surpulvérisation (rebondissement), l'atomisation supérieure et la technologie avancée de haute efficacité innovée, fournissant les profits d'économie de peinture et de réduction de la pollution.

FONCTIONNEMENT AMÉLIORÉ Détonne douce pour réduire la fatigue. Boutons d'ajustement lubrifiés précis pour le meilleur contrôle. Usinage CNC innové pour éviter le besoin de joint derrière la buse.



Utiliser le Régulateur pour les meilleures performances et une plus grande efficacité

Model #	(Ømm)	(psi)	(l/min)	(mm)	(ml/min)	(kw)
Haute Efficacité et Performance (HE)						
MTPGHE103	1.3mm	29psi (2.0 bar)	300-355 l/min (10.5-12.5cfm)	280-330mm (11"-13") à une distance de pulvérisation de 150-210mm (6"-8 1/4")	250-350ml/min (0.065-0.091 gpm)	2.2-3.7kw (3-5H.P.)
MTPGHE105	1.5mm					

- Pression d'utilisation maximale de 115psi (8 bars) (100 psi).
- La température doit être située entre 5° et 40°C.
- Le volume sonore est de 78,8 dB (A) mesuré à 1m derrière le bout du pistolet et à 1,6m au-dessus du sol.

△ TOUTES LES MESURES CI-DESSUS SONT SEULEMENT POUR VOTRE REFERENCE.EFERENCIA.



Conforme à la Directive Machines 89/392EC, 94/9/EC, et EN 13463-5:2003 (Certifié par le Test Sira et la Certification SIRA 06XT299)

**MATCO
TOOLS**

MODELO:

**MTPGHE13
MTPGHE15**

Tipo de producto:

**PISTOLA ATOMIZADORA DE ALTA EFICIENCIA
Y ALTA TRANSFERENCIA CON TAPA PLÁSTICA**

Uso Previsto de la Herramienta

Use esta herramienta exclusivamente para el fin que fue diseñada. Nunca modifique la herramienta por cualquier otro motivo que no sea la función programada.

Las pistolas atomizadoras de MTPGHE están diseñadas para atomizar el solvente y materiales a base de agua con ligera y mediana viscosidad: esmalte, laca, poliuretano y uretano, recubrimientos básicos de uretano, recubrimiento transparente de uretano. **NO DEBE** utilizar materiales que son ácidos, abrasivos y/o contienen benceno. Para lograr mejores resultados, por favor haga la superficie y la preparación de pintura de acuerdo con las instrucciones y las recomendaciones del fabricante de pintura. Las pistolas de MTPGHE están destinadas a ser utilizadas únicamente por profesionales. Debe cumplir con los reglamentos locales y nacionales estrictamente.



Advertencias de Seguridad

Precaución: Para ayudar a evitar lesiones a las personas

- El uso normal de esta herramienta puede exponer al usuario al polvo o a partículas microscópicas que contienen sustancias químicas que se conocen en el estado de California por causar cáncer, defectos del nacimiento o otros daños reproductivos. Siempre use equipo y ropa de seguridad adecuados para trabajar con esta herramienta. Lea, comprenda y siga todas las instrucciones incluidas con esta herramienta.
- Siempre use guantes del tipo aprobado por la ANSI para trabajar con esta herramienta.
- Siempre usar los correctos accesorios para el trabajo que Ud. está realizando.
- Trabaje siempre en un área limpia, segura, bien iluminada, organizada y equipada adecuadamente.
- NUNCA empiece reparaciones sin estar seguro de que el vehículo esté en posición segura y que no se mueva durante la reparación.

INFORMACIÓN DEL PRODUCTO:

DURABLE Y LIGERA

- De cuerpo forjado que proporciona larga y duradera vida.
- Cuerpo anodizado que proteja la pistola contra la corrosión
- Acabado liso para limpieza mas rapida y facil
- Pasajes internos recubiertos
- Aguja y boquilla para líquidos hecha de acero inoxidable
- Peso ligero: 325 gramos (0.7 libras)

ALTA EFICIENCIA

- De diseño único para gran cobertura y superposición óptima
- De baja pulverización y retorno a su posición original
- Gran eficiencia de transferencia
- Atomización superior

TECNOLOGÍA DE ENROSCADA RÁPIDA

- 1 Vuelta para bloquear o desbloquear el agujero del aire
- 3 Vueltas para bloquear o desbloquear la boquilla de los fluidos
- Rosca amplia para limpieza fácil
- Con juntas para los líquidos de rosca femenina de M16 x P1.5
- Compatible con sistemas de taza tradicionales y desechables

OPERACIÓN SUAVE

- Tirada de disparo suave para reducir fatigas
- Botones de ajuste y lubricado preciso para mejor control
- Innovador sistema mecanizado CNC para evitar utilizar empaques o arandelas detrás de la boquilla de los líquidos

ESPECIFICACIONES:

Tamaño de Boquilla:	1.3mm, 1.5mm, 1.7mm or 1.9mm
Capacidad de Taza:	600ml
Presión de Operación:	29psi
Peso:	0.7lbs. (325g)
Dimensión de Pistola: Anchura x Altura:	7" x 5-3/4" (175mm x 145mm)
Consumo Promedio de Aire:	10.5-12.5cfm
NPT Roscado de Entrada de Aire:	1/4"
Compresor Requerido:	3-5hp
Modelo Máximo de Distancia 6" a 8":	11"-13" (280-330mm)
Tamaño de I.D. de Manguera de Aire:	6-8mm

**MATCO
TOOLS**

www.matcotools.com



GARANTÍA LIMITADA DE UN AÑO

El fabricante garantiza este producto al usuario original contra defectos de materiales o de mano de obra durante un periodo de un año a partir de la fecha de compra.

El fabricante se reserva el derecho a determinar si una pieza o piezas fallaron debido a material defectuoso, mano de obra, o por otras causas. Esta garantía no cubre fallas causadas por accidentes, alteraciones o uso indebido.

El fabricante, a su entera discreción, reparará o reemplazará los productos cubiertos por esta garantía sin costo alguno. Las reparaciones o reemplazos de productos cubiertos por esta garantía quedan garantizados durante el resto del período original de garantía.

El fabricante o sus representantes autorizados de servicio deben llevar a cabo todas las reparaciones de garantía. Toda reparación hecha al producto por representantes de servicio no autorizados invalida la presente garantía. Los derechos que ampara esta garantía están limitados al usuario original y no se pueden transferir a dueños posteriores.

Esta garantía reemplaza a todas las demás garantías expresas o implícitas, incluyendo garantías de comercialización e idoneidad para un propósito particular. Algunos estados no permiten la exclusión o limitaciones de daños incidentales o imprevistos, de manera que las limitaciones mencionadas anteriormente pueden no ser aplicables en su caso.



ADVERTENCIA



Desempacado

Cuando desempaque el producto, revise el diagrama de la lista de piezas en página 3 para verificar que se hayan enviado todas las piezas. De perder piezas o tener piezas dañadas, favor llamar a su distribuidor inmediatamente.

Importante

Lea las instrucciones detenidamente antes de instalar, operar, dar servicio o reparar esta herramienta. Guarde estas instrucciones en un lugar seguro y accesible.

PISTOLA ATOMIZADORA DE ALTA EFICIENCIA Y ALTA TRANSFERENCIA CON TAPA PLÁSTICA

Compatible con
pinturas de solvente
y a base de agua



**MATCO
TOOLS****MODELO: MTPGHE13
MTPGHE15****Tipo de producto:
PISTOLA ATOMIZADORA DE ALTA EFICIENCIA
Y ALTA TRANSFERENCIA CON TAPA PLÁSTICA**

Manual de instrucción para MTPGHE13 y MTPGHE15

Este manual de instrucciones contiene información importante para su funcionamiento y seguridad. Por favor lea el manual cuidadosamente antes de operar y guárdelo para futura referencia.

PRECAUCIÓN

- Todas las operaciones incluyendo mantenimiento deben ser llevadas a cabo SOLAMENTE por operadores con conocimiento relacionado.
- Nunca apunte la Pistola Rociadora Matco hacia personas o animales.
- Tenga cuidado con las condiciones alrededor y mantenga el equipo rociador que sea rociado firmemente en el suelo a todo tiempo.
- No exceda la presión de funcionamiento máxima del equipo.
- Los fluidos y solventes pueden ser altamente inflamables y erosivos. Manipule los materiales con extremo cuidado, y manténgalos fuera de los peligros eléctricos y de fuego.
- Los vapores tóxicos producidos por el atomizador pueden causar serios daños a la salud. Siempre use equipo protector y use la Pistola Atomizadora Matco en áreas bien ventiladas.
- Solventes de hidrocarburo alogenado pueden ocasionar explosiones químicas. Use materiales de pintura que son químicamente compatibles con partes de aluminio, cobre y zinc.
- Siempre libere el aire y la presión de fluido antes de limpiar/ desarmar/ mantenimiento. Se recomienda la instalación de una válvula a bollita para paradas de emergencia y prevención de operaciones de accidentes no intencionales.
- Asegúrese que todas las partes, tornillos y tuercas están intactas antes de poner en funcionamiento la Pistola Atomizadora Matco.



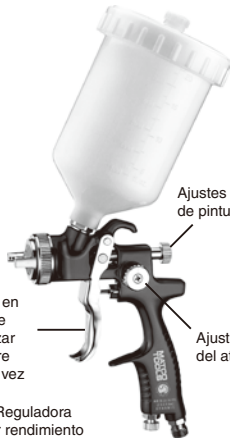
ESPECIFICACIONES

MEJORADA Su cuerpo forjado proporciona una vida útil larga. Cuerpo anodizado para protección contra corrosión. Y con acabado liso para limpieza rápida y fácil.

CONVENIENTE Una (1) vuelta para bloquear o desbloquear el agujero de aire. Tres (3) vueltas para bloquear o desbloquear la boquilla de los fluidos. Amplias roscas para fácil limpieza. y compatible con los sistemas de taza más tradicionales y desechables.

PROTECCIÓN AMBIENTAL Se asegura un 65% en la eficiencia de transferencia, en la pulverización baja (vuelta a su forma original), atomización superior y la tecnología avanzada de Alta Eficiencia Innovadora que proporciona beneficios en el ahorro de pinturas y la reducción de contaminación.

OPERACIÓN SUAVE Tirada de disparo suave para reducir la fatiga. Botones de ajuste lubricado preciso para el mejor control. Y el mecanizado CNC innovador para evitar utilizar arandelas detrás de la boquilla de los fluidos.



Doble acción en el disparo que puede atomizar solo aire o aire y pintura a la vez

Use la parte Reguladora para un mejor rendimiento y aumento de eficiencia.

Model #	(Ømm)	(psi)	(l/min)	(mm)	(ml/min)	(kw)
Alta Eficiencia y Funcionamiento (HE)						
MTPGHE103	1.3mm	29psi (2.0 bar)	300-355 l/min (10.5-12.5cfm)	280-330mm (11"-13") en la distancia de atomizador de 150-210mm (6"-8 1/4")	250-350ml/min (0.065-0.091 gpm)	2.2-3.7kw (3-SH.P.)
MTPGHE105	1.5mm					

- La presión de trabajo máximo es de 115psi (8 bar).
- El rango de temperatura es entre 5~40°C.
- El nivel de ruido es de 78.8 dB(A) medido a 1m detrás del pico de la pistola y a 1.6m sobre la tierra.

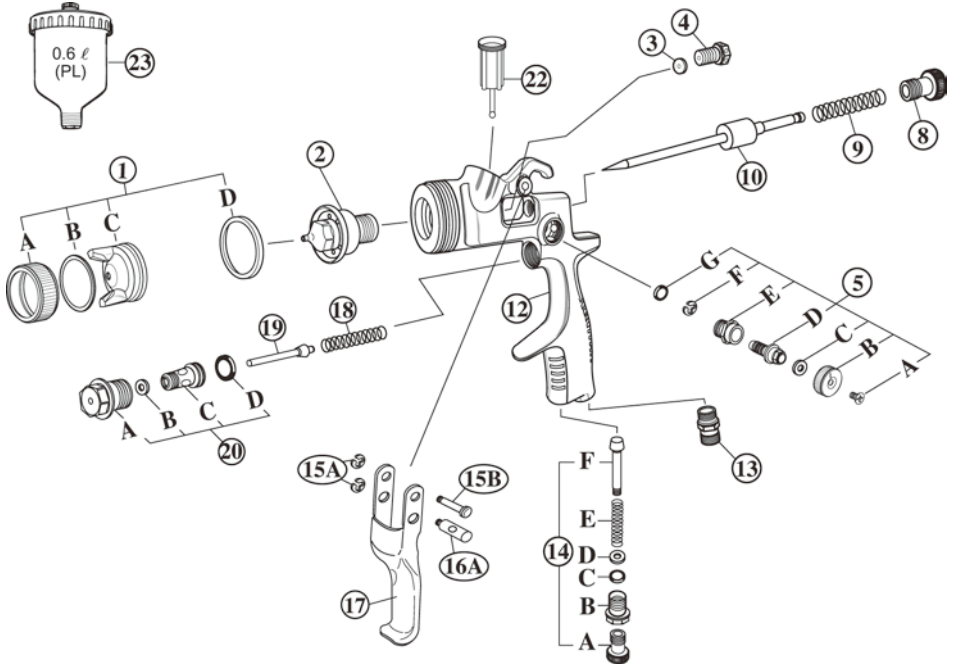
△ TODOS LOS REGISTROS ANTERIORES SON SÓLO PARA REFERENCIA.



Conforme con la Directiva de Máquinas 89/392EC, 94/9/EC, y EN 13463-5:2003
(Certificada por: "Prueba de Sira y Certificación SIRA 06XT299")



PARTS BREAKDOWN



Parts List

Index No.	Part No.	Description	Qty
1	MTPGHE103-01	Air Cap Set	1
2	MTPGHE103-02	Fluid Nozzle (1.3mm)	1
2	MTPGHE105-02	Fluid Nozzle (1.5mm)	1
3	MTPGHE103-03	Needle Valve Packing	1
4	MTPGHE103-04	Needle Valve Packing Seat	1
5	MTPGHE103-05	Spreader Adjusting Valve Set	1
8	MTPGHE103-08	Fluid Adjusting Screw	1
9	MTPGHE103-09	Needle Valve Spring	1
10	MTPGHE103-10	Fluid Needle Set	1
11	MTPGHE103-11	0.6L Cup	1
12	MTPGHE103-12	Gun Body	1
13	MTPGHE103-13	Air Hose Joint	1

Index No.	Part No.	Description	Qty
14	MTPGHE103-14	Air Adjusting Valve Set	1
15A	MTPGHE103-15A	E Ring	2
15B	MTPGHE103-15B	Trigger Pin	1
16A	MTPGHE103-16A	Fluid Actuator Pin	1
17	MTPGHE103-17	Trigger	1
18	MTPGHE103-18	Air Valve Spring	1
19	MTPGHE103-19	Air Valve	1
20	MTPGHE103-20	Air Valve Seat Set	1
20A	MTPGHE103-20A	Air Valve Seat	1
20B	MTPGHE103-20B	Air Valve Packing	1
20C	MTPGHE103-20C	Valve Body	1
20D	MTPGHE103-20D	O-Ring	1
22	MTPGHE103-22	Filter	1
23	MTPGHE103-23	600ml Cup	1