

**MATCO
TOOLS****MODEL:
SBJE1****Product Type:****SUBARU BALL JOINT EXTRACTOR****WARNING**

Study, understand and follow all instructions provided with this product. Read these instructions carefully before installing, operating, servicing or repairing this tool. Keep these instructions in a safe, accessible place.

INTENDED USE OF THE TOOL

This item is for removing Subaru lower ball joints and other M12x125 stud 1.75" OD ball joints. Do not use this tool outside of the designed intent. Never modify the tool for any other purpose or use.

**WARNING****Caution: To help prevent personal injury**

- Normal use of this product is likely to expose the user to dust and/or microscopic particles containing chemicals known to the State of California to cause cancer, birth defects or other reproductive harm. www.P65Warnings.ca.gov. Always wear appropriate safety equipment and clothing when using this product. Study, understand and follow all instructions provided with this product. Failure to read and follow all warnings and operating instructions may result in damages and serious injury or death.
- Always wear ANSI approved goggles when using this product. (Users and Bystanders).
- Never use this tool for any application other than for which it was designed.
- Only use accessories designed for this tool.
- Never alter or modify this tool in any way.
- Improper operation and/or maintenance of the tool, modification of the tool, or use of the tool with accessories not designed for it could result in serious injury or death.
- Always select the correct accessories of the correct size and design for the job that you are attempting to perform.
- Always work in a clean, safe, well-lit, organized and adequately equipped area.
- Do not begin repairs without assurance that vehicle is in secure position, and will not move during repair.

**SUBARU BALL
JOINT EXTRACTOR**

Made in China
to Matco specifications

**MATCO
TOOLS****1 YEAR LIMITED WARRANTY**

The manufacturer warrants this product to the original user against defective material or workmanship for a period of 1 year from the date of purchase.

The manufacturer reserves the right to determine whether the part or parts failed because of defective material, workmanship or other causes. Failures caused by accident, alteration, or misuse are not covered by this warranty.

The manufacturer, at its discretion, will repair or replace products covered under this warranty free of charge. Repairs or replacements of products covered under this warranty are warranted for the remainder of the original warranty period.

The manufacturer or its authorized service representatives must perform all warranty repairs. Any repair to the product by unauthorized service representatives voids this warranty. The rights under this warranty are limited to the original user and may not be transferred to subsequent owners.

This warranty is in lieu of all other warranties, expressed or implied, including warranties of merchantability and fitness for a particular purpose. Some states do not allow the exclusion or limitations of incidental or consequential damages, so the above limitations may not apply to you.

Important

Read these instructions carefully before installing, operating, servicing or repairing this tool. Keep these instructions in a safe, accessible place.

INSTRUCTIONS:

- **Using with an impact wrench:**

- 1) Thread double sided round nut onto ball joint stud.
- 2) Back off the 24mm nut on tool to allow for the drive bolt to slide forward.
- 3) Thread the drive bolt inside of the cup sleeve onto the double sided adapter by rotating the entire tool until it stops and the ball joint stud begins to turn.
- 4) Grease exposed threads.
- 5) Thread the 24mm nut down until it meets the washer.
- 6) Use a deep 24mm socket and ratchet or 24mm impact socket and impact wrench to tighten the nut, pulling the ball joint out.
- 6) Back the 24mm nut off the drive bolt to slide the assembly forward and expose the removed ball joint for disposal.

- **Using with a slide hammer:**

- 1) Position the vehicle securely on a lift and raise vehicle.
- 2) Thread double sided round nut onto ball joint stud.
- 3) Thread your 5/8-18 threaded slide hammer onto the double nut.
- 4) Work the slide hammer to pull out the ball joint.
- 5) Un-thread the double sided round nut and dispose of ball joint.

PRODUCT INFORMATION:

- **Easy removal.** For rusted and difficult to remove "bolt-in" style Subaru ball joints.
- **Time saving.** Get the job done quicker using a 24mm wrench, impact wrench or most slide hammers to quickly remove lower ball joints.
- **Comprehensive coverage.** For Baja 2003+, Forester 1998+, Impreza 1993+, Legacy 1990+, Outback 2000+ and more.

DO NOT DISCARD – GIVE TO USER



MODELO:
SBJE1

Tipo de producto: **(Spanish)**
SUBARU BALL JOINT EXTRACTOR

⚠ ADVERTENCIA ⚠

Estudie, entienda y siga todas las instrucciones que se proveen con este producto. Lea las instrucciones detenidamente antes de instalar, operar, dar servicio o reparar esta herramienta. Guarde estas instrucciones en un lugar seguro y accesible.



APLICACIÓN DE LA HERRAMIENTA

This item is for removing Subaru lower ball joints and other M12x125 stud 1.75" OD ball joints. No use esta herramienta fuera de la intención de su diseño. Nunca modifique la herramienta para ningún otro propósito o uso.

GARANTÍA LIMITADA DE UN AÑO

El fabricante garantiza este producto al usuario original contra defectos de materiales o de mano de obra durante un periodo de un año a partir de la fecha de compra.

El fabricante se reserva el derecho a determinar si una pieza o piezas fallaron debido a material defectuoso, mano de obra, o por otras causas.

Esta garantía no cubre fallas causadas por accidentes, alteraciones o uso indebido.

El fabricante, a su entera discreción, reparará o reemplazará los productos cubiertos por esta garantía sin costo alguno. Las reparaciones o reemplazos de productos cubiertos por esta garantía quedan garantizados durante el resto del periodo original de garantía.

El fabricante o sus representantes autorizados de servicio deben llevar a cabo todas las reparaciones de garantía. Toda reparación hecha al producto por representantes de servicio no autorizados invalida la presente garantía. Los derechos que ampara esta garantía están limitados al usuario original y no se pueden transferir a dueños posteriores.

Esta garantía reemplaza a todas las demás garantías expresas o implícitas, incluyendo garantías de comercialización e idoneidad para un propósito particular. Algunos estados no permiten la exclusión o limitaciones de daños incidentales o imprevistos, de manera que las limitaciones mencionadas anteriormente pueden no ser aplicables en su caso.

⚠ ADVERTENCIA ⚠

Precaución: Para ayudar a evitar lesiones a las personas

- El uso normal de esta herramienta puede exponer al usuario al polvo o a partículas microscópicas que contienen sustancias químicas que se conocen en el estado de California por causar cáncer, defectos del nacimiento u otros daños reproductivos. Siempre use equipo y ropa de seguridad adecuados para trabajar con esta herramienta. Lea, comprenda y siga todas las instrucciones incluidas con esta herramienta. Omitir la lectura y el no seguir todas las advertencias e instrucciones de operación puede traer como consecuencia daños y lesiones graves o hasta la muerte.
- Siempre use guantes del tipo aprobado por la ANSI para trabajar con esta herramienta. (tanto usuarios como espectadores).
- Nunca utilice esta herramienta para cualquier otra cosa que no sean las aplicaciones para lo que fue diseñada.
- Sólo utilice los accesorios diseñados para esta herramienta.
- No modifique o altere esta herramienta de ninguna manera.
- El funcionamiento y/o mantenimiento inadecuado de la herramienta, la modificación, o la utilización de la herramienta con accesorios inadecuados podrían causar lesiones graves o la muerte.
- Siempre usar los correctos accesorios para el trabajo que Ud. está realizando.
- Trabaje siempre en un área limpia, segura, bien iluminada, organizada y equipada adecuadamente.
- NUNCA empiece reparaciones sin estar seguro de que el vehículo esté en posición segura y que no se mueva durante la reparación.

Importante

Lea las instrucciones detenidamente antes de instalar, operar, dar servicio o reparar esta herramienta. Guarde estas instrucciones en un lugar seguro y accesible.

INSTRUCTIONS:

• **Using with an impact wrench:**

- 1) Thread double sided round nut onto ball joint stud.
- 2) Back off the 24mm nut on tool to allow for the drive bolt to slide forward.
- 3) Thread the drive bolt inside of the cup sleeve onto the double sided adapter by rotating the entire tool until it stops and the ball joint stud begins to turn.
- 4) Grease exposed threads.
- 5) Thread the 24mm nut down until it meets the washer.
- 6) Use a deep 24mm socket and ratchet or 24mm impact socket and impact wrench to tighten the nut, pulling the ball joint out.
- 6) Back the 24mm nut off the drive bolt to slide the assembly forward and expose the removed ball joint for disposal.

• **Using with a slide hammer:**

- 1) Position the vehicle securely on a lift and raise vehicle.
- 2) Thread double sided round nut onto ball joint stud.
- 3) Thread your 5/8-18 threaded slide hammer onto the double nut.
- 4) Work the slide hammer to pull out the ball joint.
- 5) Un-thread the double sided round nut and dispose of ball joint.

INFORMACIÓN DEL PRODUCTO:

- **Easy removal.** For rusted and difficult to remove "bolt-in" style Subaru ball joints.
- **Time saving.** Get the job done quicker using a 24mm wrench, impact wrench or most slide hammers to quickly remove lower ball joints.
- **Comprehensive coverage.** For Baja 2003+, Forester 1998+, Impreza 1993+, Legacy 1990+, Outback 2000+ and more.

SUBARU BALL JOINT EXTRACTOR



Made in China
to Matco specifications

NO LO DESCARTE O DESECHE, ENTREGUELO AL USUARIO



MODÈLE:
SBJE1

Type de produit: **(French)**
SUBARU BALL JOINT EXTRACTOR

⚠ AVERTISSEMENT ⚠

Etudier, comprendre et suivre toutes les instructions fournies avec ce produit. Lire ces instructions attentivement avant d'installer, d'utiliser, d'entretenir et de réparer cet outil. Conserver ces instructions dans un endroit sécuritaire et accessible.

UTILISATION PRÉVUE

This item is for removing Subaru lower ball joints and other M12x125 stud 1.75" OD ball joints. N'utilisez pas cet outil en dehors de l'intention prévue.
Ne modifiez jamais l'outil à d'autres fins ou utilisations.

⚠ AVERTISSEMENT ⚠

Mise en garde: Pour aider à prévenir les blessures

L'utilisation normale de ce produit pourrait exposer l'utilisateur à de la poussière et/ou des particules microscopiques contenant des produits chimiques que l'État de la Californie a reconnu comme étant une cause de cancer, de déficience congénitale et d'autres effets nocifs sur le système reproductif. Toujours porter un équipement et des vêtements sécuritaires appropriés en utilisant ce produit. Étudier, comprendre et suivre toutes les instructions fournies avec ce produit.

Echec de lire et suivre des avertissements et le mode d'emploi devrait causer des dommages et des blessures sévères ou la mort.

- Toujours porter des lunettes à coques approuvées par l'ANSI lorsque vous utilisez ce produit. (Utilisateurs et Spectateurs).
- Ne jamais utiliser cet outil pour aucune application qui n'est pas conçue.
- Seulement utiliser les accessoires conçus pour cet outil.
- Ne jamais modifier cet outil.
- Le fonctionnement et/ou l'entretien incorrect de cet outil, la modification de cet outil, ou l'utilisation de cet outil avec les accessoires non conçus pour lui devrait causer des blessures graves ou la mort.
- Toujours utiliser les accessoires adéquats pour le travail que vous effectuez.
- Toujours travailler dans un environnement propre, sécuritaire, bien éclairé, organisé et suffisamment équipé.
- NE JAMAIS commencer les réparations sans d'abord vous être assuré que le véhicule est en position sécurisée et ne bougera pas lors de la réparation.

SUBARU BALL JOINT EXTRACTOR



Made in China
to Matco specifications



1 ANNÉE DE GARANTIE LIMITÉE

Le fabricant garantit à l'acheteur initial que ce produit est exempt de tout vice de matériau et de fabrication pendant une période de une année suivant la date de l'achat.
Le fabricant se réserve le droit de déterminer si la pièce ou les pièces défectueuses sont imputables à un matériau défectueux, à un défaut de fabrication ou à d'autres causes.
Les défaillances causées par un accident, une modification ou une utilisation incorrecte ne sont pas couvertes par la présente garantie.
Le fabricant, à sa seule discrétion, réparera ou remplacera sans frais les produits couverts par cette garantie. Les réparations ou les remplacements de produits couverts par cette garantie sont garantis pour le reste de la période de garantie initiale.
Le fabricant ou ses représentants de service autorisés doivent exécuter les réparations sous garantie. Toute réparation du produit effectuée par un représentant de service non-autorisé annulera cette garantie.
Les droits couverts par cette garantie sont limités à l'acheteur initial et ne peuvent être transférés aux propriétaires subséquents.
Cette garantie remplace toutes autres garanties, expresses ou implicites, incluant les garanties de valeur marchande ou d'adaptation à un usage particulier.
Certains États ou provinces ne permettent pas d'exclure ou de limiter les dommages consécutifs ou indirects, donc les limitations ci-dessus pourraient ne pas s'appliquer.

Important

Lire ces instructions attentivement avant d'installer, d'utiliser, d'entretenir et de réparer cet outil. Conserver ces instructions dans un endroit sécuritaire et accessible.

INSTRUCTIONS:

• Using with an impact wrench:

- 1) Thread double sided round nut onto ball joint stud.
- 2) Back off the 24mm nut on tool to allow for the drive bolt to slide forward.
- 3) Thread the drive bolt inside of the cup sleeve onto the double sided adapter by rotating the entire tool until it stops and the ball joint stud begins to turn.
- 4) Grease exposed threads.
- 5) Thread the 24mm nut down until it meets the washer.
- 6) Use a deep 24mm socket and ratchet or 24mm impact socket and impact wrench to tighten the nut, pulling the ball joint out.
- 6) Back the 24mm nut off the drive bolt to slide the assembly forward and expose the removed ball joint for disposal.

• Using with a slide hammer:

- 1) Position the vehicle securely on a lift and raise vehicle.
- 2) Thread double sided round nut onto ball joint stud.
- 3) Thread your 5/8-18 threaded slide hammer onto the double nut.
- 4) Work the slide hammer to pull out the ball joint.
- 5) Un-thread the double sided round nut and dispose of ball joint.

INFORMATIONS PRODUIT:

- **Easy removal.** For rusted and difficult to remove "bolt-in" style Subaru ball joints.
- **Time saving.** Get the job done quicker using a 24mm wrench, impact wrench or most slide hammers to quickly remove lower ball joints.
- **Comprehensive coverage.** For Baja 2003+, Forester 1998+, Impreza 1993+, Legacy 1990+, Outback 2000+ and more.

NE PAS JETER-DONNER À L'UTILISATEUR

**WARNING****Caution: To help prevent personal injury**

- Normal use of this product is likely to expose the user to dust and/or microscopic particles containing chemicals known to the State of California to cause cancer, birth defects or other reproductive harm. Always wear appropriate safety equipment and clothing when using this product. Study, understand and follow all instructions provided with this product. Failure to read and follow all warnings and operating instructions may result in damages and serious injury or death.
- Always wear ANSI approved goggles when using this product. (Users and Bystanders).
- Never use this tool for any application other than for which it was designed.
- Only use accessories designed for this tool.
- Never alter or modify this tool in any way.
- Improper operation and/or maintenance of the tool, modification of the tool, or use of the tool with accessories not designed for it could result in serious injury or death.
- Always select the correct accessories of the correct size and design for the job that you are attempting to perform.
- Always work in a clean, safe, well-lit, organized and adequately equipped area.
- Do not begin repairs without assurance that vehicle is in secure position, and will not move during repair.

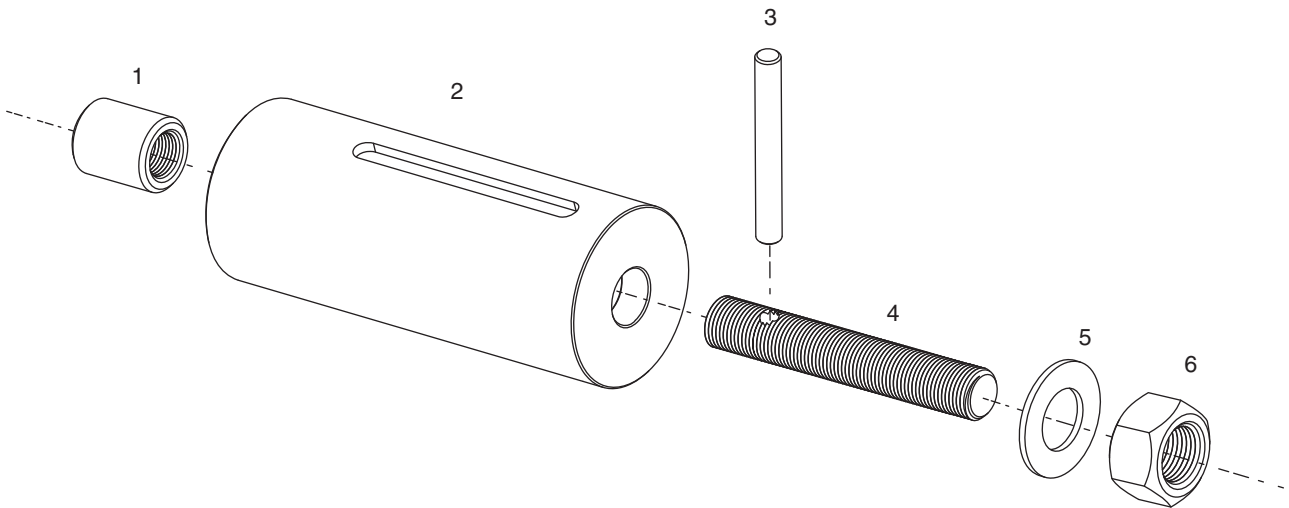
**ADVERTENCIA****Precaución: Para ayudar a evitar lesiones a las personas**

- El uso normal de esta herramienta puede exponer al usuario al polvo o a partículas microscópicas que contienen sustancias químicas que se conocen en el estado de California por causar cáncer, defectos del nacimiento u otros daños reproductivos. Siempre use equipo y ropa de seguridad adecuados para trabajar con esta herramienta. Lea, comprenda y siga todas las instrucciones incluidas con esta herramienta. Omitir la lectura y el no seguir todas las advertencias e instrucciones de operación puede traer como consecuencia daños y lesiones graves o hasta la muerte.
- Siempre use guantes del tipo aprobado por la ANSI para trabajar con esta herramienta. (tanto usuarios como espectadores).
- Nunca utilice esta herramienta para cualquier otra cosa que no sean las aplicaciones para lo que fue diseñada.
- Sólo utilice los accesorios diseñados para esta herramienta.
- No modifique o altere esta herramienta de ninguna manera.
- El funcionamiento y/o mantenimiento inadecuado de la herramienta, la modificación, o la utilización de la herramienta con accesorios inadecuados podrían causar lesiones graves o la muerte.
- Siempre usar los correctos accesorios para el trabajo que Ud. está realizando.
- Trabaje siempre en un área limpia, segura, bien iluminada, organizada y equipada adecuadamente.
- NUNCA empiece reparaciones sin estar seguro de que el vehículo esté en posición segura y que no se mueva durante la reparación.

**AVERTISSEMENT****Mise en garde: Pour aider à prévenir les blessures**

- L'utilisation normale de ce produit pourrait exposer l'utilisateur à de la poussière et/ou des particules microscopiques contenant des produits chimiques que l'État de la Californie a reconnu comme étant une cause de cancer, de déficience congénitale et d'autres effets nocifs sur le système reproductif. Toujours porter un équipement et des vêtements sécuritaires appropriés en utilisant ce produit. Étudier, comprendre et suivre toutes les instructions fournies avec ce produit. Echec de lire et suivre des avertissements et le mode d'emploi devrait causer des dommages et des blessures sévères ou la mort.
- Toujours porter des lunettes à coques approuvées par l'ANSI lorsque vous utilisez ce produit. (Utilisateurs et Spectateurs).
- Ne jamais utiliser cet outil pour aucune application qui n'est pas conçue.
- Seulement utiliser les accessoires conçus pour cet outil.
- Ne jamais modifier cet outil.
- Le fonctionnement et/ou l'entretien incorrect de cet outil, la modification de cet outil, ou l'utilisation de cet outil avec les accessoires non conçus pour lui devrait causer des blessures graves ou la mort.
- Toujours utiliser les accessoires adéquats pour le travail que vous effectuez.
- Toujours travailler dans un environnement propre, sécuritaire, bien éclairé, organisé et suffisamment équipé.
- NE JAMAIS commencer les réparations sans d'abord vous être assuré que le véhicule est en position sécurisée et ne bougera pas lors de la réparation.

PARTS BREAKDOWN



Parts List

<i>Index</i>	<i>Part No.</i>	<i>Description</i>	<i>Qty</i>
1	78620-01	Double Nut (5/8-18 x M12x1.25)	1
2	SBJE1-02	Adapter Cup	1
3	78620-03	Pin	1
4	78620-04	Threaded Rod	1
5	78620-05	Washer	1
6	78620-06	5/8-18 Hex Nut	1